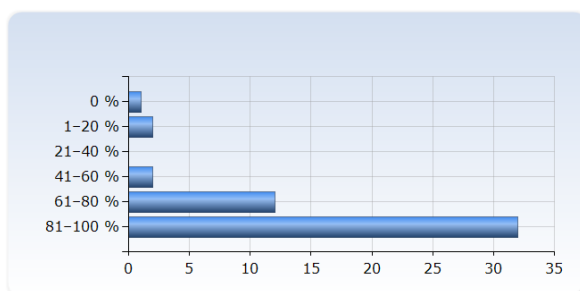


Straffrätt HT19 Kursvärdering

Antal svar: 49

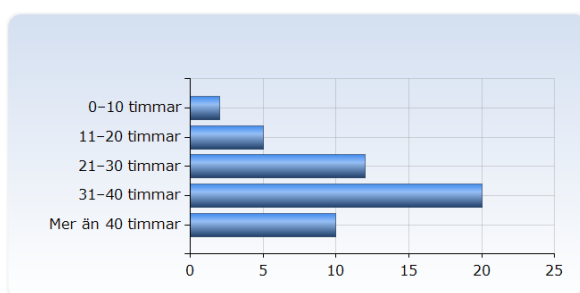
1. I vilken utsträckning har du uppskattningsvis deltagit på kursens seminarier och föreläsningar?

I vilken utsträckning har du uppskattningsvis deltagit på kursens seminarier och föreläsningar?	Antal svar
0 %	1 (2,0%)
1-20 %	2 (4,1%)
21-40 %	0 (0,0%)
41-60 %	2 (4,1%)
61-80 %	12 (24,5%)
81-100 %	32 (65,3%)
Summa	49 (100,0%)



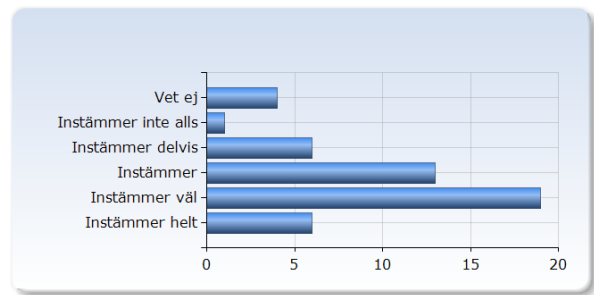
2. Hur många timmar/vecka har du uppskattningsvis lagt på dina studier (inkl. föreläsningar, seminarier och författande av PM-uppgiften)?

Hur många timmar/vecka har du uppskattningsvis lagt på dina studier (inkl. föreläsningar, seminarier och författande av PM-uppgiften)?	Antal svar
0-10 timmar	2 (4,1%)
11-20 timmar	5 (10,2%)
21-30 timmar	12 (24,5%)
31-40 timmar	20 (40,8%)
Mer än 40 timmar	10 (20,4%)
Summa	49 (100,0%)



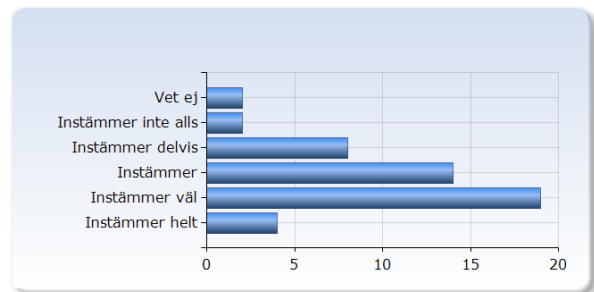
3. Ta ställning till följande påstående: Kursen har bidragit till att utveckla min problemlösningsförmåga:

Ta ställning till följande påstående: Kursen har bidragit till att utveckla min problemlösningsförmåga:	Antal svar
Vet ej	4 (8,2%)
Instämmer inte alls	1 (2,0%)
	6
Instämmer delvis	(12,2%)
	13
Instämmer	(26,5%)
	19
Instämmer väl	(38,8%)
	6
Instämmer helt	(12,2%)
	49
Summa	(100,0%)



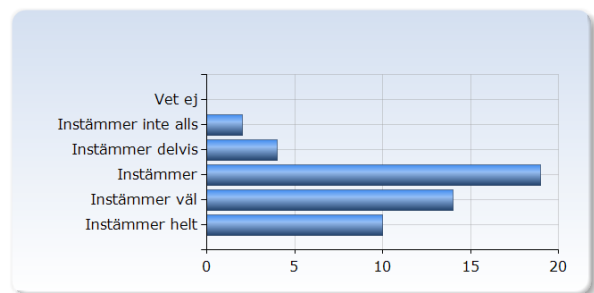
4. Ta ställning till följande påstående: Kursen har bidragit till att utveckla min förståelse för juridisk argumentation, inkl. lagtolkningsfrågor

Ta ställning till följande påstående: Kursen har bidragit till att utveckla min förståelse för juridisk argumentation, inkl. lagtolkningsfrågor	Antal svar
Vet ej	2 (4,1%)
Instämmer inte alls	2 (4,1%)
	8
Instämmer delvis	(16,3%)
	14
Instämmer	(28,6%)
	19
Instämmer väl	(38,8%)
Instämmer helt	4 (8,2%)
	49
Summa	(100,0%)



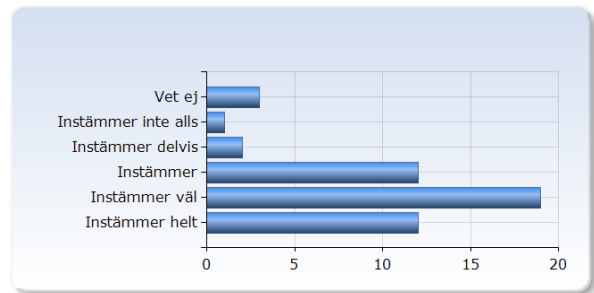
5. Ta ställning till följande påstående: Informationen om kursen (d.v.s. kursplan, kursbeskrivning, förväntade studieresultat, betygskriterier, schemat och kurslitteratur) har varit tydlig

Ta ställning till följande påstående: Informationen om kursen (d.v.s. kursplan, kursbeskrivning, förväntade studieresultat, betygskriterier, schemat och kurslitteratur) har varit tydlig	Antal svar
Vet ej	0 (0,0%)
Instämmer inte alls	2 (4,1%)
Instämmer delvis	4 (8,2%)
	19
Instämmer	(38,8%)
	14
Instämmer väl	(28,6%)
	10
Instämmer helt	(20,4%)
	49
Summa	(100,0%)



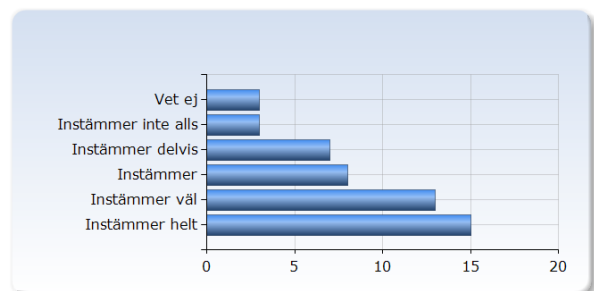
6. Ta ställning till följande påstående: Kursen administrerades väl

Ta ställning till följande påstående: Kursen administrerades väl	Antal svar
Vet ej	3 (6,1%)
Instämmer inte alls	1 (2,0%)
Instämmer delvis	2 (4,1%)
Instämmer	12 (24,5%)
Instämmer väl	19 (38,8%)
Instämmer helt	12 (24,5%)
Summa	49 (100,0%)



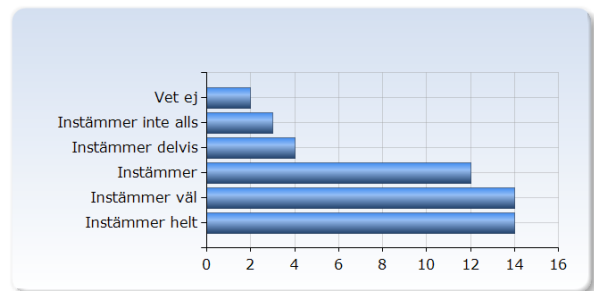
7. Ta ställning till följande påstående: Undervisningen utgjorde ett stöd för mig att förstå kurslitteraturen och övrigt material (t.ex. rättsfall, förarbeten, artiklar)

Ta ställning till följande påstående: Undervisningen utgjorde ett stöd för mig att förstå kurslitteraturen och övrigt material (t.ex. rättsfall, förarbeten, artiklar)	Antal svar
Vet ej	3 (6,1%)
Instämmer inte alls	3 (6,1%)
Instämmer delvis	7 (14,3%)
Instämmer	8 (16,3%)
Instämmer väl	13 (26,5%)
Instämmer helt	15 (30,6%)
Summa	49 (100,0%)



8. Ta ställning till följande påstående: Överlag var kvaliteten på kursen god

Ta ställning till följande påstående: Överlag var kvaliteten på kursen god	Antal svar
Vet ej	2 (4,1%)
Instämmer inte alls	3 (6,1%)
Instämmer delvis	4 (8,2%)
Instämmer	12 (24,5%)
Instämmer väl	14 (28,6%)
Instämmer helt	14 (28,6%)
Summa	49 (100,0%)



9. Ta ställning till följande påstående: PM-uppgiften och salstentan krävde att man som student verkligen förstod vad kursen gick ut på

Ta ställning till följande påstående: PM-uppgiften och salstentan krävde att man som student verkligen förstod vad kursen gick ut på	Antal svar
Vet ej	3 (6,1%)
Instämmer inte alls	2 (4,1%)
Instämmer delvis	3 (6,1%)
Instämmer	12 (24,5%)
Instämmer väl	14 (28,6%)
Instämmer helt	15 (30,6%)
Summa	49 (100,0%)

